

Видеосистемы SeeSnake® / Модели Compact и Flatpack

Для трубопроводов диаметром до 150 мм (6")

Для колен 90° диаметром от 50 мм

Модели Compact / Flatpack представляют собой легкие переносные видеосистемы, предназначенные для инспекции канализационных и других труб диаметром до 150 мм.

В состав видеосистемы Compact / Flatpack входит следующее оборудование:

- барабан в комплекте с проталкивающим кабелем, головкой видеокамеры, передатчиком Flexmitter и стандартными принадлежностями,
- и монитор.

Видеосистема SeeSnake® модели Flatpack



Принадлежности для инспекционной видеосистемы Flatpack SeeSnake®

Кат. №	Описание
67312	Центрирующие направляющие насадки (20), головка 25 мм (ч/б изображение)
88392	Шариковые направляющие насадки (10), головка 25 мм (ч/б изображение)
95507	Центрирующие направляющие насадки (6), головка 30 мм (цв. изображение)
97462	Шариковые направляющие насадки (6), головка 30 мм (цв. изображение)
14133	Головка видеокамеры, цветная PAL (30 мм)
14123	Головка видеокамеры черно-белая (25 мм)
14133	Ключ для насадок 25 мм Головка (ч/б изображение)
14123	Ключ для насадок 30 мм Головка (цв. изображение)

В состав комплекта видеосистемы Flatpack входит следующее оборудование:

- барабан с камерой, проталкивающим кабелем, передатчиком Flexmitter и стандартными принадлежностями (см. ниже);
- монитор;
- модификация с питанием от аккумуляторной батареи содержит зарядное устройство с питанием от сети напряжением 110 / 230 В и аккумуляторную батарею 14,4 В.

Характерные особенности

1. Закрытый антикоррозийный литой барабан

- Препятствует вытеканию грязи во время транспортировки.
- Размеры: 61 x 19 x 69 см.
- Диаметр: 61 см.
- Вес: 5 кг.

2. Монитор

- Наклонная подставка, брызгозащищенность видеомонитора обеспечивается при закрытой крышке, 5" черно-белый видеомонитор с разрешением 400 HTVL или 5" ЖК-видеомонитор с разрешением 330 HTVL.
- Тумблер (только для черно-белого видеомонитора) для переворота изображения на 180°.
- Разъем видеовхода / видеовыхода.
- Питание от сети напряжением 110 / 230 В или от аккумуляторной батареи 14,4 В (батарея в комплект не входит).

3. Проталкивающий кабель

- Диаметр 6,8 мм длиной 30 м с оптоволоконным сердечником обеспечивает жесткость кабеля, необходимую для проталкивания камеры на большие расстояния и обладает достаточной гибкостью.
- Головка видеокамеры и проталкивающий кабель имеют водозащищенное исполнение и выдерживают давление 10 бар.

4. Пружинный держатель из нержавеющей стали

- Содержит передатчик Flexmitter 512 Гц.
- Механическое соединение содержит фиксирующие втулки из нержавеющей стали и защитные кабели, обеспечивающие совместную работу элементов системы. Электрические соединения не подвергаются механическим нагрузкам.

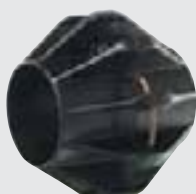
5. Высококачественная головка камеры

- Небольшой диаметр головки камеры (всего 30 мм цветная и 25 мм черно-белая) позволяет легко преодолевать колена 90° в трубах диаметром 50 мм. Корпус из нержавеющей стали. Подсветка: 15 LEDs (черно-белая), 6 LEDs (цветная). Светодиоды защищены толстым прозрачным высокопрочным пластиком. Сапфировая линза.
- Функция «Pipe View» с увеличенным углом обзора позволяет отчетливо видеть состояние внутренней поверхности трубы.

Модель	Диапазон, мм	Видеосистема SeeSnake® Flatpack		Компоненты			
		230 В	С батар. и зар. устр.	Барабан включая кабель и камеру	Монитор	Батарея	Зарядное устройство
Цветная видеосистема Flatpack Seesnake®	40 - 150	95587	95592	95582	95552	83407	84112
Черно-белая видеосистема Flatpack Seesnake®	40 - 150	93272	93577	93277	93257	83407	84112

Шаровая направляющая насадка

Центрирующая направляющая насадка



Стандартный комплект принадлежностей:
 - Шаровая направляющая насадка (2 шт.)
 - Центрирующая насадка (2 шт.)
 - Ключ для насадок



Видеокамера Compact SeeSnake®

Для трубопроводов диаметром 40 - 150 мм (1 1/2 - 6")

Для колен 90° диаметром от 50 мм

НОВИНКА
Со счетчиком длины
кабеля в см



Принадлежности для инспекционной видеосистемы Compact SeeSnake®

Кат. №	Описание
67312	Центрирующие направляющие насадки (20), головка 25 мм (ч/б изображение)
88392	Шариковые направляющие насадки (10), головка 25 мм (ч/б изображение)
95507	Центрирующие направляющие насадки (6), головка 30 мм (ч/б изображение)
97462	Шариковые направляющие насадки (6), головка 30 мм (ч/б изображение)
14133	Головка видеокамеры, цветная PAL (30 мм)
14123	Головка видеокамеры черно-белая (25 мм)
14133	Ключ для насадок 25 мм Головка (ч/б изображение)
14123	Ключ для насадок 30 мм Головка (ч/б изображение)

В состав комплекта видеосистемы Compact входит следующее оборудование:

- барабан с видеокамерой, проталкивающим кабелем, передатчиком Flexmitter и стандартными принадлежностями (состав см. ниже);
- монитор;
- модификация с питанием от аккумуляторной батареи содержит зарядное устройство с питанием от сети напряжением 110 / 230 В и аккумуляторную батарею 14,4 В.

Модель	Диапазон, мм	Видеосистема SeeSnake® Compact					
		230 В	С батар. и зар. устр.	Барабан включая кабель и камеру	Монитор	Батарея	Зарядное устройство
Цветная видеосистема Seesnake® Compact	40 - 150	95557	95562	95547	95552	83407	84112
Черно-белая видеосистема Seesnake® Compact	40 - 150	93927	93567	93252	93257	83407	84112

Характерные особенности

1. Закрытый антикоррозийный литой барабан

- Препятствует вытеканию грязи во время транспортировки.
- Размеры: 41 x 50 x 41 см.
- Диаметр: 41 см.
- Вес: 8 кг.

2. Компактный дизайн

- Монитор закреплен на основной станине.
- При необходимости монитор легко снимается.

3. Монитор

- Наклонная подставка, брызгозащищенность видеомонитора обеспечивается при закрытой крышке, 5" черно-белый видеомонитор с разрешением 400 HTVL или 5" ЖК-видеомонитор с разрешением 330 HTVL.
- Тумблер (только для черно-белого видеомонитора) для переворота изображения на 180°.
- Разъем видеовхода / видеовыхода.
- Питание от сети напряжением 110 / 230 В или от аккумуляторной батареи 14,4 В (батарея в комплект не входит).

4. Проталкивающий кабель

- Диаметр 6,8 мм длиной 30 м с оптоволоконным сердечником обеспечивает жесткость кабеля, необходимую для проталкивания камеры на большие расстояния и обладает достаточной гибкостью.
- Головка видеокамеры и проталкивающий кабель имеют водозащищенное исполнение и выдерживают давление 10 бар.

5. Пружинный держатель из нержавеющей стали

- Содержит передатчик Flexmitter 512 Гц.
- Механическое соединение содержит фиксирующие втулки из нержавеющей стали и защитные кабели, обеспечивающие совместную работу элементов системы. Электрические соединения не подвергаются механическим нагрузкам.

6. Высококачественная головка камеры

- Диаметр 30 мм (цветное изображение) - 25 мм (черно-белое изображение), корпус из нерж. стали, 15 светодиодов (черно-белое изображение); 6 светодиодов (цветное изображение). Регулируемые светодиоды защищены толстым прозрачным пластиком, имеется защищенный от царапин сапфировый объектив.
- Технология "Pipe view" (широкоугольная) способна четко показать внутреннюю стенку трубы.

Стандартный комплект принадлежностей:

- Шаровая направляющая насадка (2 шт.)
- Центрирующая насадка (2 шт.)
- Ключ для насадок

